

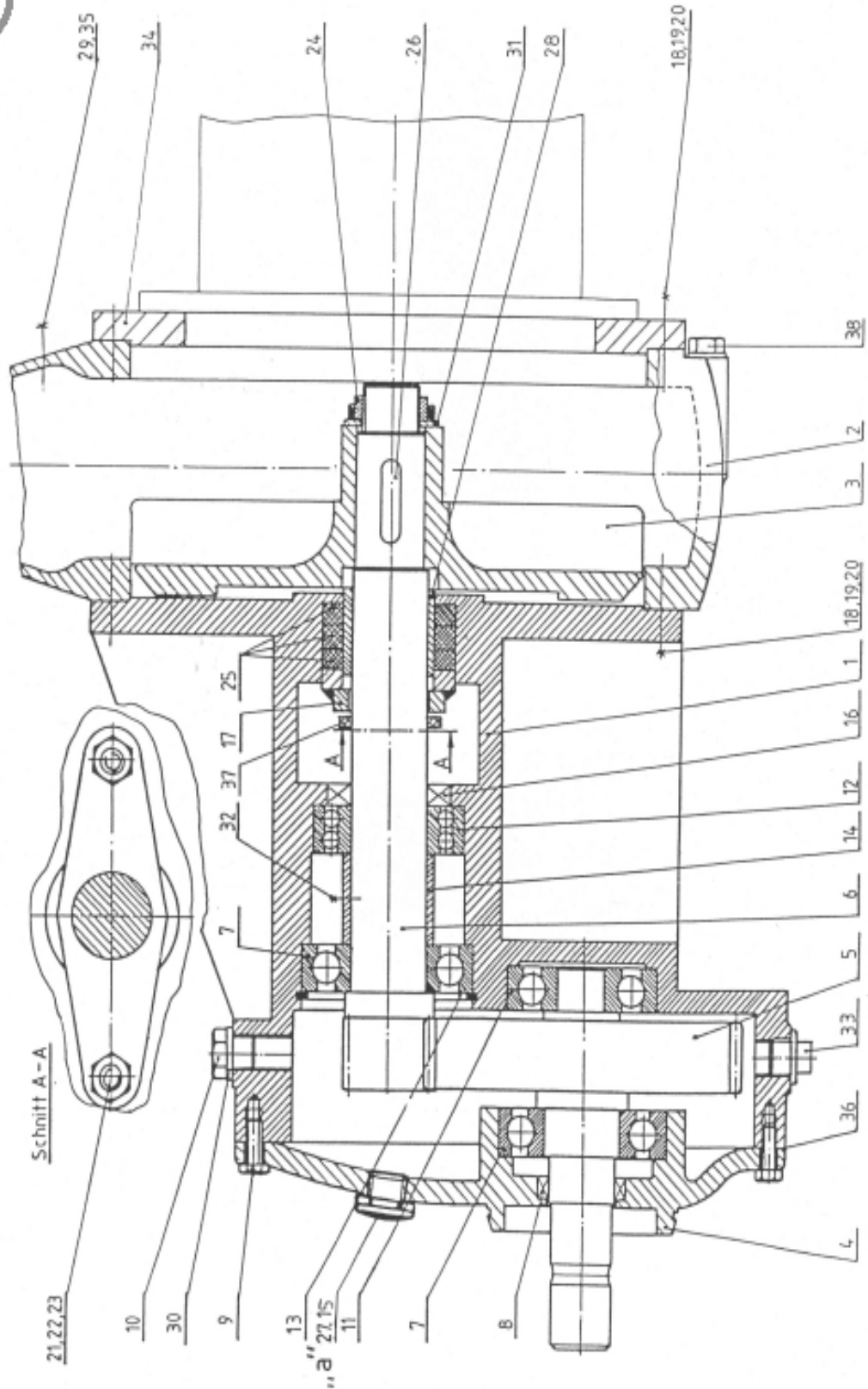
Ersatzteilliste Kreiselpumpe

Pos.	Bestellnummer	Bezeichnung	Stück
1	E6402051	Lagergehäuse	1
2	E2003001	Verteilerkopf	1
3	E3343069	Flügel abgedreht	1
4	E3343013	Getriebedeckel	1
5	E6359210	Zahnrad	1
6	E2005015	Welle mit Zahnrad	1
7	0615123	Rillenkugellager	2
8		Wellendichtring	1
9	0611110	Sechskantschraube	10
10	E6350050	Verschlusschraube	1
11	0615199	Rillenkugellager	1
12	0615002	Rillenkugellager	1
13	0616089	Sicherungsring	1
14	E3343020	Distanzring	1
15	0610181	Ölsichtschraube	1
16	0616581	Wellendichtring	1
17	E3343016	Anpressflansch kompl.	1
18		Stiftschraube	16
19	0612216	Federring	16
20	0611563	Sechskantmutter	16
21	0611456	Stiftschraube	2
22	0612218	Federring	2
23	0611553	Sechskantmutter	2
24	0627670	Nutmutter	1
25		Dichtungspackung	1
26	0612835	Passfeder	1
27	E0460084	Dichtung	1
28	0615323	Innenring	1
29		Stopfen mit Rand	1
30	E0460120	Dichtung	1
31		Scheibe	1
32		Gewindestift	1
33	0613382	Stopfen mit Rand	1
34		Zwischenflansch	1
35		Dichtring	1
36	E0460013	Getriebedeckeldichtung ES 5/6	1
37		Abstreifring	1
38		Stopfen mit Rand	1
	E3343012	Flügel nicht abgedreht	

Achtung: Bei Ersatzteilbestellung bitte immer angeben:

Bestellnummer, Positionnummer, Bezeichnung, Typ, Gerätenummer.

Kreiselpumpe



Pos. 27; 15 je nach Wunsch an Standort a oder b